

architektura wnętrz

zakres i etapy projektu

Etap 1 : projekt wstępny (konceptyjny)

zakres:

- wizja lokalna i ogólna inwentaryzacja stanu istniejącego, względnie sporządzenie wersji wektorowej rysunków na podstawie otrzymanej dokumentacji papierowej.
- projekt koncepcyjny -> rzuty, widoki charakterystycznych ścian, ew. przekroje i rysunki trójwymiarowe przedstawiające:
 - układ i podział funkcjonalny pomieszczeń
 - rozmieszczenie sprzętów i mebli
 - układ posadzek (np. gdzie drewno, gdzie płytki, kierunek układania itp.)
 - projekt koncepcyjny łazienek i kuchni (układ funkcjonalny rozmieszczenia poszczególnych sprzętów, sugestia dot. gabarytu, kąta i kierunku układania płytek itp.)
- ogólne wytyczne materiałowe i kolorystyczne (np. "jasnoszare płytki gresowe 30x60" - bez wyszukania konkretnego producenta lub sklepu)
- ogólna koncepcja instalacji elektrycznej i oświetlenia (np. gdzie oprawy wiszące, gdzie kinkiety...)
- opcjonalnie wizualizacja fotorealistyczna

projekt koncepcyjny

przykłady



03



projekt koncepcyjny

przykłady



projekt koncepcyjny

przykłady



zakres i etapy projektu

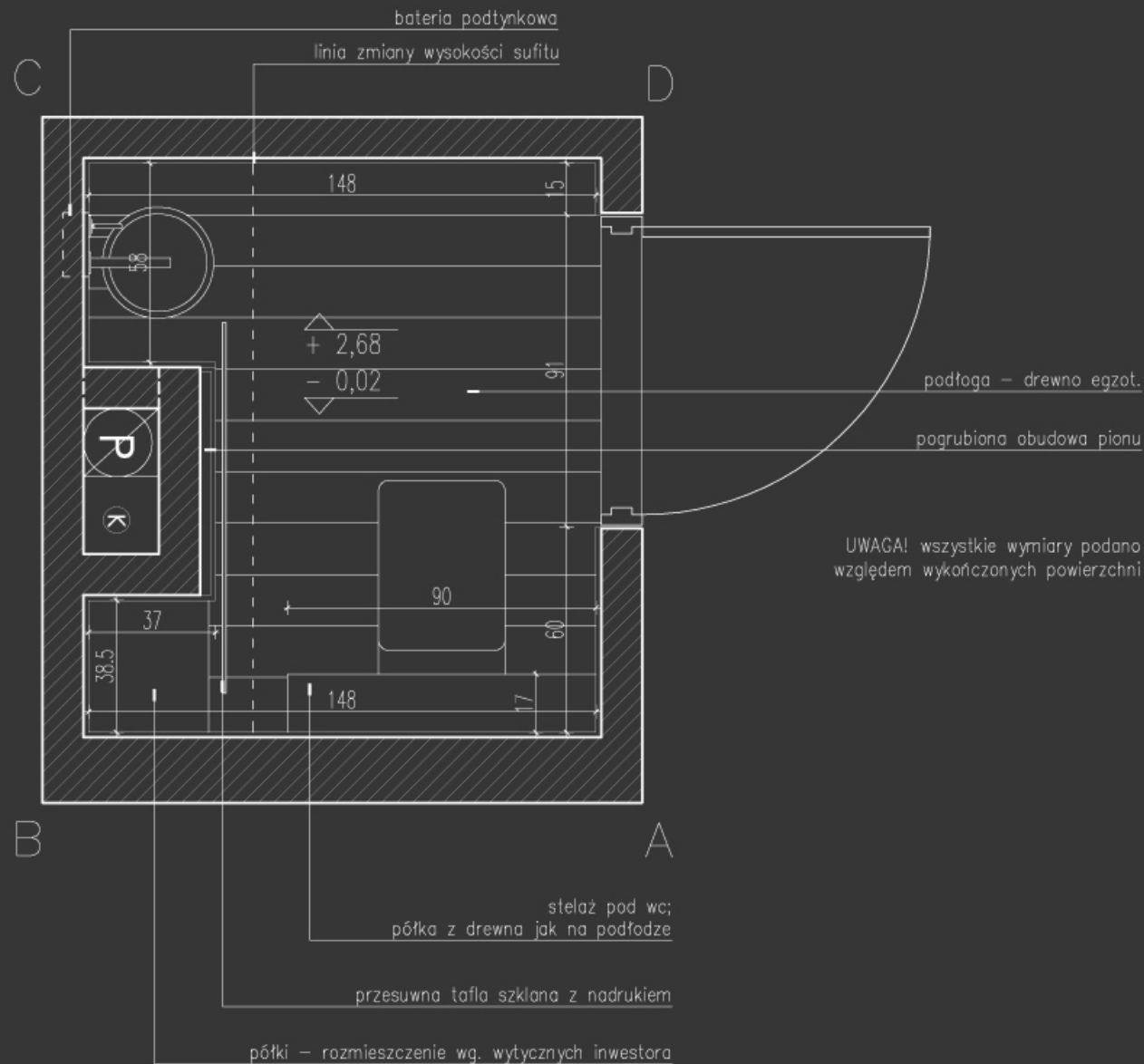
Etap 2 : projekt wykonawczy

zakres:

- szczegółowa inwentaryzacja stanu istniejącego (w tym zakończeń instalacji wod-kan, c.o. itp w zakresie niezbędnym do projektu)
- rysunki jak w etapie 1 - uszczegółowione, zwymiarowane i uzupełnione o rzuty sufitów (kształt i wymiary ew. obniżzeń, rozmieszczenie wbudowanego oświetlenia itp.).
- projekt wykonawczy elementów nietypowych (dot. wszelkich el. robionych "na miarę" np. ścianki z wbudowanym oświetleniem i/lub wnękami, meble itp.)
- projekt wykonawczy łazienek i kuchni (projekt mebli, rozplanowanie układu płytek (z uwzględnieniem konkretnych wybranych/zakupionych), dobór (propozycje) ceramiki sanitarnej i armatury itp.)
- rozwiązanie szaf wnękowych
- projekt niezbędnych zmian instalacji elektrycznej i oświetlenia
- dobór opraw oświetleniowych
- konkretne wskazania materiałowe i kolorystyczne

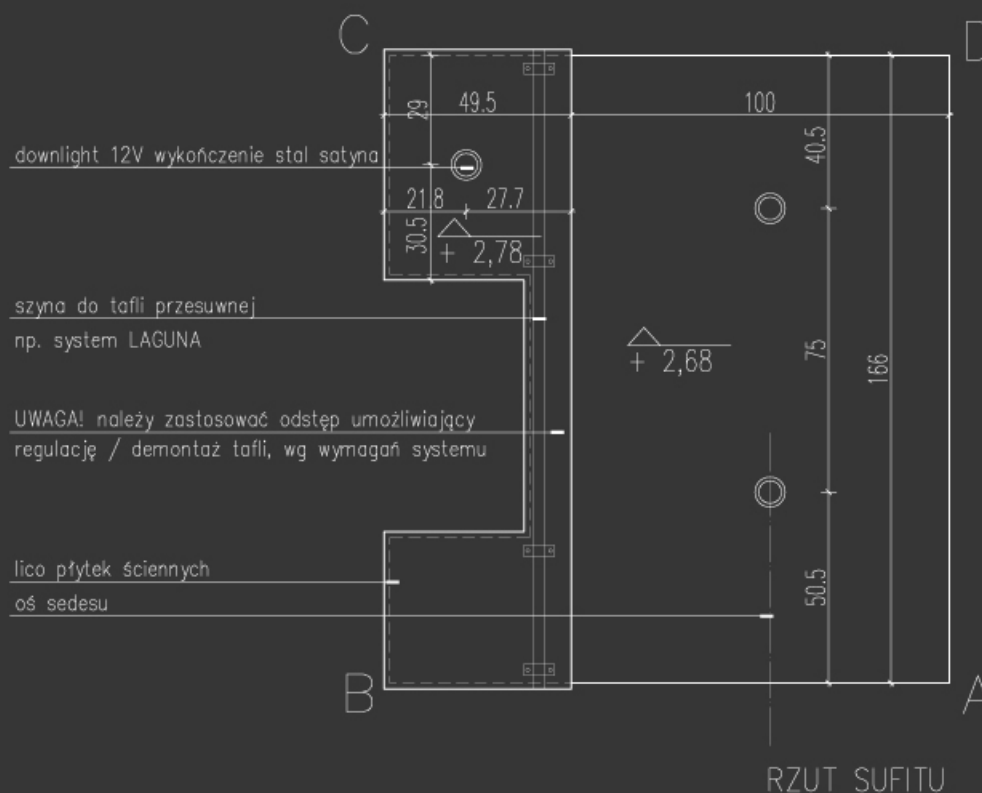
projekt wykonawczy

przykłady



projekt wykonawczy

przykłady



projekt wykonawczy

przykłady



zakres i etapy projektu

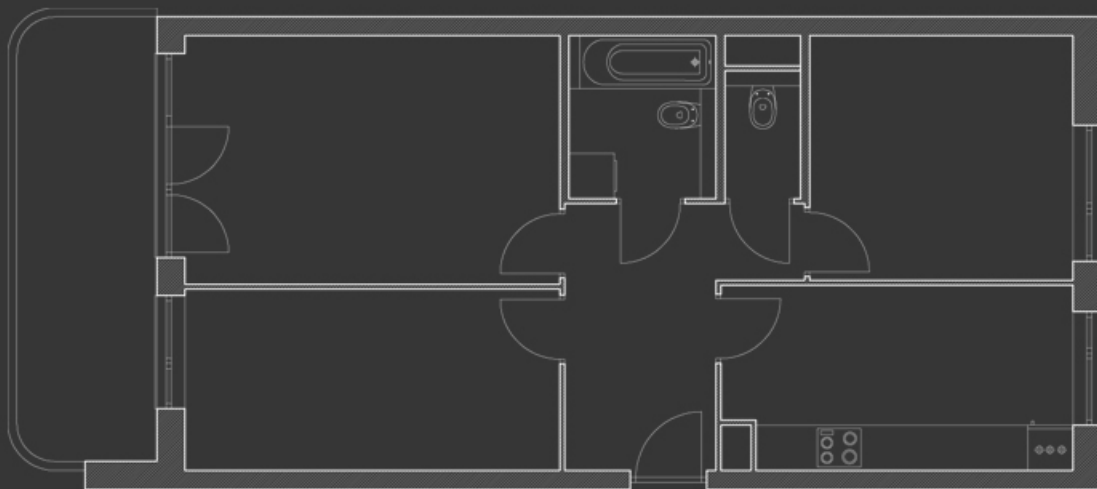
Etap 3: nadzór autorski

zakres:

- stały kontakt z wykonawcą (ami)
- wizyty na budowie w miarę potrzeby
- na życzenie wspólne wizyty w sklepach (dobór płytek, ceramiki sanitarnej, mebli itp.)
- konsultacje przy zakupie mebli, dodatków i wyposażenia nieobjętych projektem
- inna pomoc w realizacji inwestycji - jesteśmy otwarci na sugestie.

Szczegółowy zakres nadzoru podlega ustaleniom w zależności od specyfiki danego projektu i oczekiwań inwestora.

wybrane projekty



wybrane projekty



wybrane projekty



wybrane projekty



wybrane projekty



wybrane projekty



wybrane projekty



wybrane projekty



wybrane projekty

W zakresie architektury wnętrz obsługiwaliśmy głównie klientów indywidualnych, ale wykonaliśmy także projekty m.in. następujących wnętrz komercyjnych:

- telewizja PULS (wspólnie z APA Markowski Architekci), Warszawa
- butik sieci Monetti, Częstochowa
- kawiarnia "Cafe Fogg", Warszawa
- sklep myśliwski Kaliber (z SDA Szcześniak+Denier Architekci), Giżycko



wybrane projekty



wybrane projekty



wybrane projekty



archité.pl

broniewskiego 14/3
01-771 warszawa
22-866-71-60
602-432-065

info@archite.pl
www.archite.pl

 archité.pl

| architektura | wnętrza | grafika | design